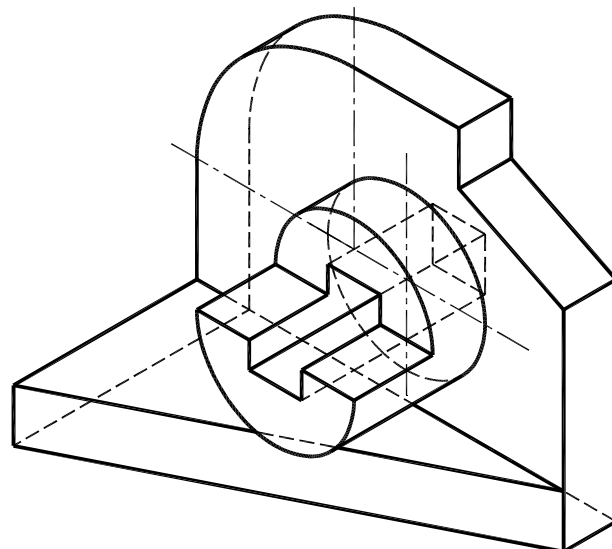


7. Dado el sólido representado en dibujo isométrico (sin coeficientes de reducción), a escala 1 : 1 :

- Dibuje a escala 5 : 4, en sistema diédrico europeo, el alzado, la planta y la vista lateral derecha, con todas sus líneas ocultas (1,8 p.). Utilice como alzado la vista según "A". Tome las medidas directamente de la figura. Se valorará la obtención de la escala gráfica y el uso de la misma (0,2 p.).
- Acote las vistas según las normas (1 p.). (3 PUNTOS)



7. Donat el sòlid representat en dibuix isomètric (sense coeficients de reducció), a escala 1 : 1 :

- Dibuixeu a escala 5 : 4, en sistema dièdric europeu, l'alçat, la planta i la vista lateral dreta, amb totes les seues línies ocultes (1,8 p.). Utilitzeu com alçat la vista segons "A". Preneu les mesures directament de la figura. Es valorarà l'obtenció de l'escala gràfica i l'ús d'aquesta (0,2 p.).
- Acoteu les vistes segons les normes (1 p.). (3 PUNTS)

J. A. MARÍN GARRIDO
<http://jamgpa.com>
jamgpa@hotmail.es

JAMGPA